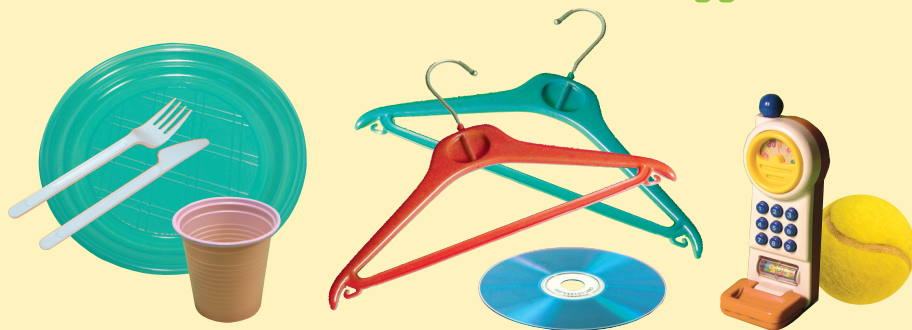


AVVISO IMPORTANTE ai cittadini

Negli appositi sacchi trasparenti destinati alla raccolta degli imballaggi in plastica vengono sovente rinvenuti oggetti che non sono considerati "imballaggi" dal Consorzio Nazionale Imballaggi "CONAI". Quando tali impurità raggiungono elevate percentuali, i contributi che il CONAI riconosce per il conferimento del materiale riciclabile vengono drasticamente ridotti o, addirittura, annullati. Ciò comporta un grave danno economico per il Consorzio e, di conseguenza, per i cittadini.

Si ricorda al riguardo che **possono essere conferiti nella raccolta della plastica soltanto gli imballaggi cioè: I CONTENITORI O INVOLUCRI DI PRODOTTI DESTINATI ALLA VENDITA.**

ATTENZIONE: questi NON sono imballaggi in plastica!



Non devono essere inseriti nel sacco azzurro:

- giocattoli di qualsiasi genere, bacinelle e soprammobili;
- pannolini ed assorbenti;
- piatti, posate e bicchieri di plastica usa-e-getta e in plastica rigida;
- carta o cartone accoppiati con pellicole in plastica;
- cassette audio, CD, DVD e relative custodie;
- contenitori, bottiglie, flaconi con evidenti residui di contenuto;
- altri oggetti in plastica non classificabili come imballaggi (accendini, spazzole, tasselli, tubetti di dentifricio, zainetti, zerbini e tappetini, copertine plastificate per libri o quaderni, grucce appendiabiti, canne per l'irrigazione, rifiuti ospedalieri, articoli per l'edilizia, ecc.);
- oggetti sporchi o con evidenti residui di contenuto;
- oggetti costituiti da diversi materiali non separabili (poliaccoppiati, contenitori per caffè, ecc.);
- contenitori di rifiuti pericolosi (colle, solventi, vernici, ecc.)

**QUESTI RIFIUTI VANNO INSERITI NEL CONTENITORE DELL'INDIFFERENZIATO.
I CARTONI PER BEVANDE VANNO CONFERITI NEL CONTENITORE PER LA CARTA.**