

VISITA ALLA DISCARICA di Grosso

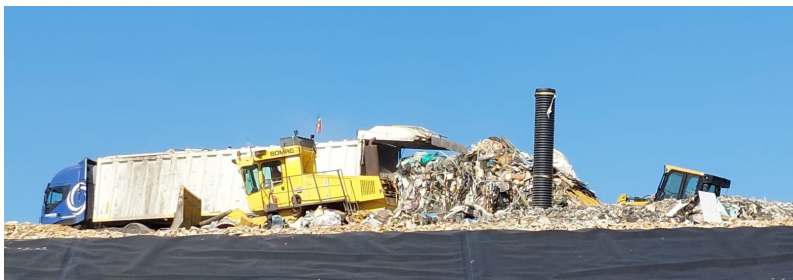
Durante la visita svolta all'area aperta saranno illustrate le principali caratteristiche dell'impianto ad interrimento controllato (discarica) adibita allo smaltimento dei rifiuti solidi non pericolosi.

I gruppi saranno di massimo 15/20 alunni per accompagnatore munito di giubbotto ad alta visibilità.

Per la totale sicurezza dei ragazzi sarà inoltre sempre presente nell'area di visita personale addetto, che rimarrà - oltre che a disposizione per eventuali esigenze di servizio - di vigilanza durante le quotidiane operazioni previste nell'impianto.

L'attività si comporrà di una visita ad una parte della discarica ormai esaurita e completamente recuperata con vegetazione, a testimonianza del positivo impatto ambientale con il territorio circostante.

Arrivati alla sommità tramite un breve percorso pedonale, sarà possibile osservare la gestione della zona ancora attiva e l'abituale movimentazione dei mezzi.



Nella parte sottostante, saranno visionati anche i motori alimentati con il biogas prodotto dal processo di degradazione dei rifiuti e intercettato da più pozzi di estrazione, utilizzato per co-generare energia elettrica.

SIA s.r.l.

Servizi Intercomunali per l'Ambiente

Sarà inoltre possibile osservare l'impianto adibito all'abbattimento degli odori con una dimostrazione pratica della sua messa in funzione.



VISITA AL CENTRO DI RACCOLTA di Grosso

Adiacente alla discarica sarà possibile visitare anche il **centro di raccolta** (ecostazione), accessibile dalle utenze appartenenti al territorio consortile.

Ad integrazione del servizio di raccolta rifiuti porta a porta o stradale, nel centro di raccolta è possibile conferire, in scarrabili o contenitori specifici, diversi rifiuti differenziabili considerati "urbani", come ad esempio ferro, legno, ingombranti e RAEE.



Oltre all'illustrazione delle modalità di movimentazione e vuotamento dei cassoni presenti, si procederà ad analizzare anche il successivo percorso dei rifiuti, ovvero la destinazione e le modalità di recupero dei materiali raccolti.