

Ecostazioni consortili

L'ecostazione è un'area recintata e custodita in cui è possibile conferire gratuitamente un'ampia gamma di rifiuti riciclabili e smaltibili in modo selettivo. La sua funzione è quella di integrare i servizi di raccolta rifiuti presenti nei vari Comuni, con l'obiettivo di incrementare la qualità e la quantità dei materiali recuperati.

Modalità di conferimento per le utenze domestiche

Esibire all'operatore il codice fiscale e/o copia del bollettino di pagamento della Tassa Rifiuti.

Modalità di conferimento per le utenze non domestiche

Tali utenze prima di portare i rifiuti ad una delle ecostazioni devono richiedere alla Società SIA srl con sede in via Trento 21/d a Ciriè (TO) Tel. 011-9202214 la relativa autorizzazione (per conferimenti occasionali) oppure la convenzione (per conferimenti continuativi). Per informazioni consulta il sito web www.cisaweb.info alla pagina "ecostazioni", oppure telefona al Numero Verde **800 071 302**.

ORARI DI APERTURA

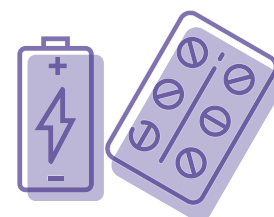
	LUN	MAR	MER	GIOV	VEN	SAB	DOM
Cantoira Loc. Roc. Carà		14.30-17.00				14.30-17.30	
Ciriè C.so Gen. C.A. Dalla Chiesa	14.30-17.00	10.00-12.00	10.00-12.00	10.00-12.00 14.30-17.00	10.00-12.00 14.30-17.00	9.30-12.00 14.30-17.30	9.30-12.00
Fiano Via Gerbidi		10.00-12.00		14.30-17.00		9.30-12.00	
Givoletto Via Alpignano	10.00-12.00		10.00-12.00			14.30-17.30	
Grosso Loc. Vauda Grande		14.30-17.00		10.00-12.00		9.30-12.00	
Lanzo T.se Via Monte Angiolino	14.30-17.00		14.30-17.00			9.30-12.00	
Nole Via Monea		14.30-17.00		10.00-12.00		9.30-12.00	
San Carlo C.se Str. Poligono	14.30-17.00				14.30-17.00	9.30-12.00	
San Maurizio C.se Str. Malanghero	14.30-17.00		14.30-17.00			14.30-17.30	
Vauda C.se Via Borelli			10.00-12.00			14.30-17.30	

Indumenti usati e scarpe



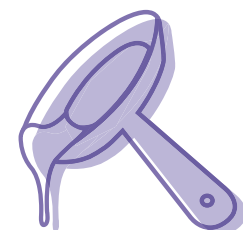
Al fine di ridurre il quantitativo di rifiuti da portare a smaltimento, sono stati posizionati degli **appositi contenitori** per la raccolta dei rifiuti tessili, ovvero indumenti, borse, biancheria, scarpe, ecc. Per consentire il maggiore recupero di tali rifiuti occorre conferire materiali **in buono stato e puliti**. Ove non siano presenti i contenitori stradali dislocati sul territorio comunale è possibile conferire gratuitamente tali rifiuti presso le ecostazioni consortili (solo per utenze domestiche). Per maggiori informazioni consulta il sito web www.cisaweb.info alla pagina "raccolta differenziata".

Pile esauste e farmaci scaduti



Le pile esauste e i farmaci scaduti possono essere conferiti negli **appositi contenitori** posizionati presso i punti di vendita convenzionati (rivenditori, tabaccherie, farmacie) oppure presso le ecostazioni consortili. Per maggiori informazioni consulta il sito web www.cisaweb.info alla pagina "raccolta differenziata".

Oli esausti



Gli oli vegetali (esempio: olio di frittura) e gli oli minerali (esempio: olio motore) possono essere conferiti gratuitamente presso le **ecostazioni consortili**, inoltre alcuni Comuni hanno attivato una specifica raccolta di olio vegetale presso alcuni **punti di raccolta** dislocati sul territorio. Per maggiori informazioni consulta il sito web www.cisaweb.info alla pagina "raccolta differenziata".

Contatti e INFORMAZIONI

Risolvi i tuoi dubbi sulla raccolta differenziata.
Contatta Consorzio CISA attraverso i canali disponibili.



www.cisaweb.info



Numero Verde
800 071302

Consorzio
Cisa Ente



Punto informativo Cisa di Ciriè

via Trento 21/d
• dal lunedì al giovedì 9.00-13.00 e 14.00-17.00
• il venerdì 9.00-12.30 e 13.15-16.00



Dubbi sulla raccolta differenziata?
Leggi il codice a barre con **Junker**



App gratuita sulla raccolta differenziata del territorio
Beato chi lo sApp



Rifiuti: si cambia!

DAL 1° AGOSTO 2019

ARRIVA UNA NUOVA COPPIA



LA RACCOLTA CHE UNISCE LE VALLI

Le nuove regole per la raccolta differenziata dei rifiuti

Comuni di:

- Ala di Stura
- Balme
- Cantoira
- Ceres
- Chialamberto
- Coassolo T.se
- Corio (in parte)
- Groscavallo
- Lemie
- Mezenile
- Monastero di Lanzo
- Pessinetto
- Traves
- Usseglio
- Val della Torre (in parte)
- Vallo Torinese
- Viù

Gentile cittadino,

lo stile di vita della nostra società porta ad un aumento costante della quantità di rifiuti prodotti.

Il Consorzio Cisa, nell'intento di proseguire il cammino improntato alla tutela dell'ambiente ha deciso di razionalizzare e rendere più efficace l'attuale sistema di raccolta differenziata dei rifiuti.

Un impegno necessario che ci permetterà di incrementare le percentuali di raccolta differenziata con una diminuzione dei rifiuti portati a smaltimento. In tutto il territorio vengono allestite "isole ecologiche" con cassonetti carrellati o seminterrati destinati al conferimento delle seguenti tipologie di rifiuti:

- **Indifferenziato**
- **Vetro**
- **Imballaggi in plastica e in metallo (acciaio e alluminio)**
- **Carta e cartone**



Per maggiori informazioni sul posizionamento delle isole ecologiche consulta il sito web www.cisaweb.info alla pagina "calendari di raccolta".

Le **utenze non domestiche** (commerciali) che producono grandi quantitativi di rifiuto differenziato, possono ricevere in dotazione esclusiva un **kit di contenitori** da posizionare su area privata ed esporre su strada entro le ore 6.00 del giorno previsto per la raccolta.

Le regole per differenziare

Le informazioni di dettaglio per differenziare correttamente i rifiuti sono contenute nel Dizionario Ecologico, inoltre puoi consultare il sito web www.cisaweb.info o telefonare al **Numero Verde 800 071 302**

RIFIUTO	OBBLIGHI	VIETATO GETTARE
Indifferenziato	<ul style="list-style-type: none">• gettare solo rifiuti non riciclabili	<ul style="list-style-type: none">• rifiuti recuperabili• ingombranti, batterie, farmaci, inerti• materiali edili, RAEE• rifiuti organici, sfalci e ramaglie
Vetro (solo vetro)	<ul style="list-style-type: none">• gettare sfuso• sciacquare i contenitori• togliere i tappi	<ul style="list-style-type: none">• oggetti in: cristallo, pirex, ceramica, porcellana e terracotta• lastre di vetro, specchi, tappi, lampadine, contenitori etichettati T o F
Carta e cartone	<ul style="list-style-type: none">• gettare sfuso• piegare i cartoni	<ul style="list-style-type: none">• nylon e materiale plastificato in genere• carta paraffinata, catramata, oleata• carta eccessivamente sporca
Imballaggi in plastica e in metallo (acciaio e alluminio)	<ul style="list-style-type: none">• gettare solo imballaggi• schiacciare bottiglie e flaconi in plastica	<ul style="list-style-type: none">• giocattoli, bacinelle, soprammobili• qualsiasi oggetto che non sia un contenitore o un involucro di prodotto destinato alla vendita



Per agevolare la separazione e il conferimento dei rifiuti in modo differenziato sono in distribuzione (gratuita) presso il Comune e il Consorzio CISA le **borse in plastica semirigida**.

Scarti organici

È vietato il conferimento degli scarti organici (avanzi di cucina) e del verde (sfalci e ramaglie) nel cassonetto del rifiuto indifferenziato. Tali rifiuti possono essere smaltiti mediante la pratica del **compostaggio domestico o collettivo**.



Il compostaggio è un processo naturale che consente di trasformare la sostanza organica presente negli scarti della cucina e dell'orto in **compost**, ovvero in un prodotto utile per fertilizzare la terra, quindi consente non solo di ridurre la quantità dei rifiuti avviati a smaltimento, ma anche ottenere un ottimo fertilizzante ecologico per il giardino.



Periodicamente il Consorzio organizza **corsi gratuiti sul compostaggio** per i cittadini residenti o domiciliati in uno dei 38 Comuni consorziati e assegna **compostiere a prezzo agevolato** a chi ne fa richiesta. Alcuni Comuni applicano una **riduzione sulla tassa rifiuti** per chi pratica il compostaggio domestico. Per maggiori informazioni consulta il sito web www.cisaweb.info alla pagina "compostaggio".

Chi non avesse la possibilità di fare il compostaggio (edifici senza spazi di pertinenza, condomini, ecc...) può disfarsi di tali rifiuti attraverso le seguenti modalità:

A) Raccolta scarti organici: in alcuni Comuni è attivo il servizio gratuito di raccolta della frazione organica presso specifici contenitori collocati vicino alle "isole ecologiche" (verifica sul sito web www.cisaweb.info se il tuo Comune ha attivato il servizio).

B) Raccolta sfalci e ramaglie: in alcuni Comuni è attivo il servizio gratuito di raccolta degli sfalci e delle ramaglie presso specifici punti di raccolta allestiti nel periodo estivo (verifica sul sito web www.cisaweb.info se il tuo Comune ha attivato il servizio).

Per maggiori informazioni consulta il sito web www.cisaweb.info o telefona al Numero Verde del Consorzio CISA.

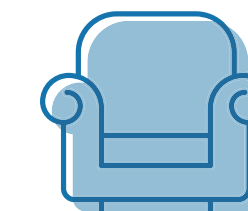
Sfalci e ramaglie

È vietato il conferimento degli sfalci e delle ramaglie nel cassonetto del rifiuto indifferenziato. In alcuni Comuni è attivo un **servizio gratuito di raccolta** sfalci e ramaglie, mediante la realizzazione di un preciso punto di raccolta dislocato sul territorio.

Ove non è attivo il servizio di raccolta sfalci e ramaglie è possibile conferire gratuitamente tali rifiuti presso le **ecostazioni consortili** (solo per utenze domestiche). Per maggiori informazioni consulta il sito web www.cisaweb.info alla pagina "raccolta differenziata".



Rifiuti ingombranti



È vietato il posizionamento dei rifiuti ingombranti su strada o in adiacenza ai cassonetti stradali.

Si definiscono rifiuti ingombranti quelli che per la loro dimensione o per la loro natura non possono essere depositati nei cassonetti stradali. Ad esempio, non possono essere conferiti tra i rifiuti ingombranti le macerie, latte di vernici, olii esausti, pile e farmaci, accumulatori al piombo, amianto, cartongesso, bombole del gas, lana di roccia, isolanti, carcasse animali, guaina catramata, ecc.

In alcuni Comuni è attivo uno specifico servizio mediante la realizzazione di un **punto di raccolta** dei rifiuti ingombranti dislocato sul territorio, oppure tramite **raccolta a domicilio** (servizio su prenotazione).

Ove non è attivo il servizio di raccolta rifiuti ingombranti è possibile conferire gratuitamente tali rifiuti presso le **ecostazioni consortili** (solo per utenze domestiche).

Per maggiori informazioni consulta il sito web www.cisaweb.info alla pagina "raccolta differenziata".